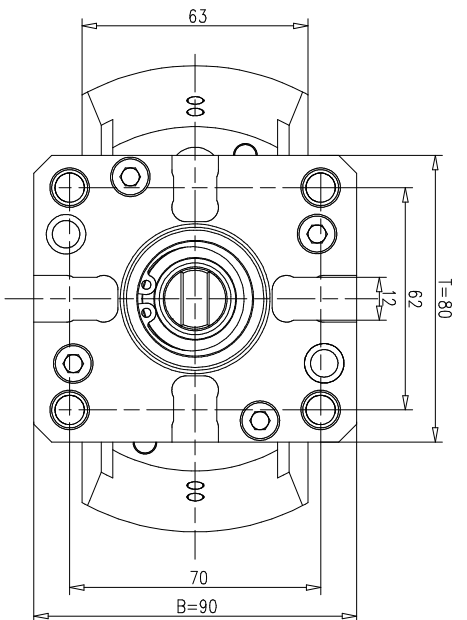
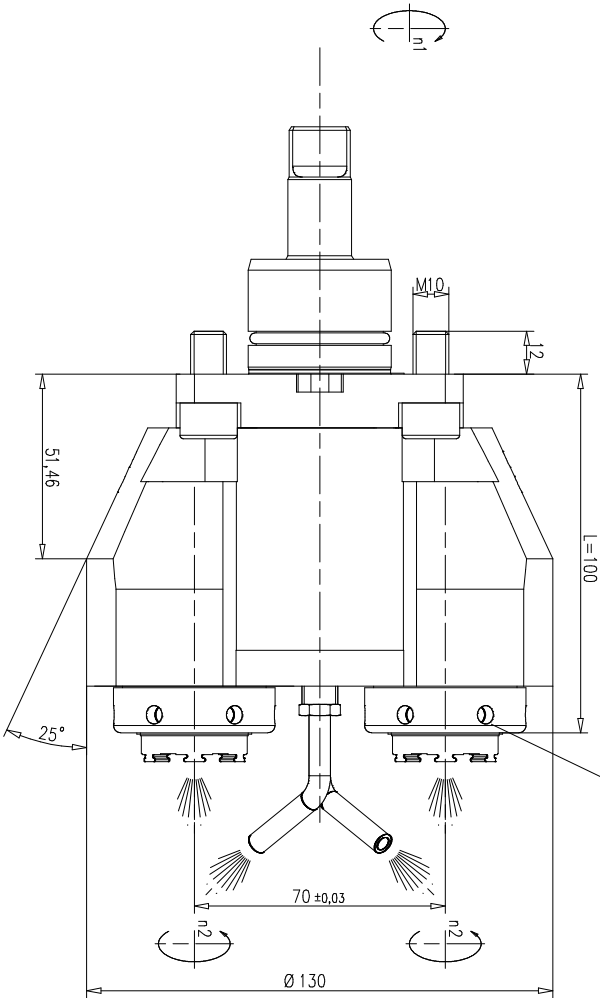


Collet Chuck  
Spannzange ER25  
(Spann-Ø1-16mm)



Trockenlauf bei ausreichender Abkühlphase konstant möglich.  
keine Druckluft im Kühlmittel-System zulässig  
Max. Werkzeuggestemperatur 90°C  
continuous dry run possible with sufficient cooling phase.  
no compressed air allowed in the cooling-system  
Max. tool temperature 90°C.

$n1(\text{max}) = 10.000 \text{ U/min}$   
 $n2(\text{max}) = 10.000 \text{ U/min}$   
 $M(\text{max}) = 20 \text{ Nm pro Spindel}$   
 $i(n1/n2) = 1 : 1$   
 $p(\text{max}) = 70\text{bar}$   
Filterfeinheit: 0,05mm  
grade of filtration: 0,05mm

Drehrichtungsumkehr  
direction of rotation reversal

Kühlmittelzufuhr i.K. durch die Spindel  
und e.K. über Spritzrohr  
internal coolant supply through the spindle  
and external coolant supply through pipes

Gewicht ca. 5kg  
weight around 5kg

A204088		D-Nr.	Allg.-Iol.	ZM-Nr.	Maßstab	1:1
modell: Aenderung		ISO 2768-mK		Werkstoff: W035011		
Datum		Name		Zust.:		
Beinh.	19.03.2011	Kopp		mimatic		
Legr.	18.03.2011	Kopp		87488 - Betziguu - Westendstraße 3		
F/M/D	06.09.2011	Zachengrue		Tel.: 0831/25744-0 Fax: -90		
00063647		AGW-MS-40-ER25-1-Y		Beitl		
00063647		00063647		Beitl		